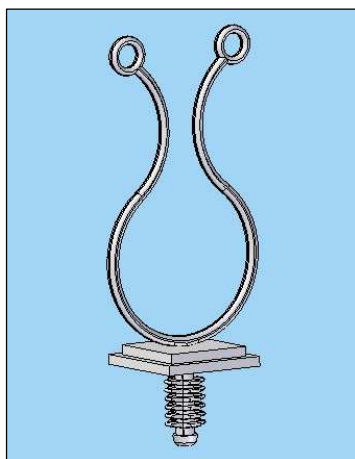


| REF. | Diámetro taladro (±0,5mm) | Aplicable grueso chasis | A | B | Embalaje Packaging |
|-------------|---------------------------|-------------------------|------|----|--------------------|
| FAMMT-11-05 | 7,9 | 6,4 min. | 43,7 | 11 | 1000 |
| FAMMT-19-05 | 7,9 | 6,4 min. | 52,6 | 19 | 1000 |



| Revision | Resp. | Date | Description |
|----------|-------|-------|-------------|
| Revisión | | Fecha | Descripción |
| Revision | Resp. | Fecha | Description |
| Revisión | | Fecha | Descripción |

Modifications
Modificaciones

| | | | | | | | |
|---------------------------|---|--------------------|---------------|---------------------|-------------------|-----------------------------|---|
| Project Proyecto | Cable routing Guiado de cables | | | Material | PA66 V2 | | This drawing contains confidential information. Not allowed its reproduction total or partial <i>Este plano contiene información confidencial. Queda prohibida su distribución total o parcial</i> All dimensions in metric system <i>Unidades en sistema métrico</i> |
| Part name Denominación | PUSH MOUNT CABLE FASTENING GUIA DE CABLES CON ANCLAJE RAPIDO | | | Color | Natural | | |
| Reference Referencia | FAMMT | | | Finish Acabado | Flat Liso | | |
| | Name Nombre | Signature Firma | Date Fecha | Dimensions Cotas | Angles Ángulos | Version Versión | Version Versión |
| Drawn Dibujado | A.Amores | | 20/06/08 | ± 0.2 | ± 0.5 | Sheet size Tamaño página | |
| Checked Comprobado | | | | | | Sheet number Hoja número | |

