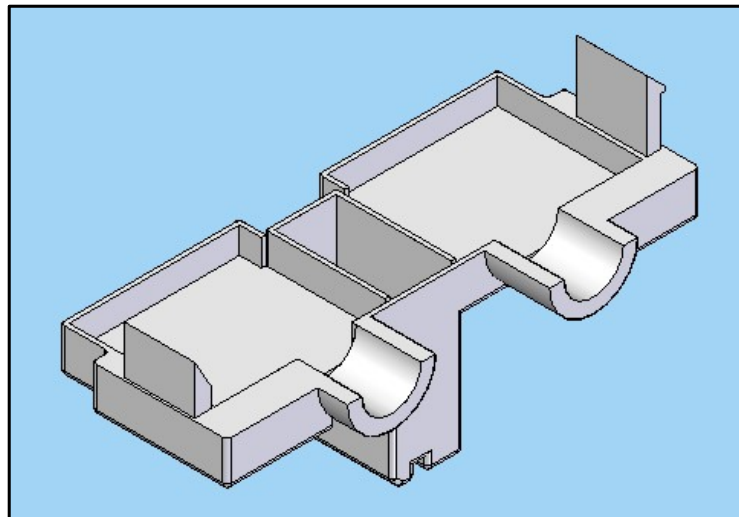


REF	Ø MAX.CABLE	LARGO	Tipo terminal	Crimpaje max.	D	H	W0	W1	W2	W3	W4	EMBALAJE
		LENGTH	Terminal type	Max. Crimping								PACKING
FTF-C5	3,6	15,5	187	3,6	3,6	5,4	6,4	3	7,9	4,5	13,5	100
FTF-C5N	3,4	14,6	187	3,4	3,4	5,4	6,4	3	7,9	4,5	13,5	1000
FTF-C5NU	3,4	14,6	187	3,4	3,4	5,4	6,4	3	7,9	4,5	13,5	1000
FTF-C5U	3,6	15,5	187	3,6	3,6	5,4	6,4	3	7,9	4,5	13,5	1000
FTF-C6	4	16,8	205	4	4	5,8	6,9	3,1	8,7	4,9	14,7	100
FTF-C6U	4	16,8	205	4	4	5,8	6,9	3,1	8,7	4,9	14,7	1000
FTF-C8	3,9	18	205	4,6	3,9	6	8,8	3,9	10,3	5,1	16	120
FTF-C8S	5	17,8	205	6,6	5	7,2	8,8	5	10,2	6,4	16,9	1000
FTF-C8SU	5	17,8	205	6,6	5	7,2	8,8	5	10,2	6,4	16,9	1000
FTF-C8U	3,9	18	205	4,6	3,9	6	8,8	3,9	10,3	5,1	16	1000



Project Proyecto	Terminal protection Proteccion terminales			Material	PA66 V2		This drawing contains confidential information. Not allowed its reproduction total or partial <i>Este plano contiene información confidencial. Queda prohibida su distribución total o parcial</i> All dimensions in metric system <i>Unidades en sistema métrico</i>
Part name	INSULATING SLEEVE				Natural		
Denominación	FUNDA AISLANTE TERMINAL			Flat <i>Liso</i>			
Reference Referencia	FTF			Finish <i>Acabado</i>			
 Drawn <i>Dibujado</i>	Name <i>Nombre</i>	Signature <i>Firma</i>	Date <i>Fecha</i>	Tolerances unless noted <i>Tolerancias salvo indicación</i>	Version <i>Versión</i>	Version <i>Versión</i>	
	A.Amores		20/06/08	Dimensions <i>Cotas</i>	Angles <i>Ángulos</i>	Sheet size <i>Tamaño página</i>	
Checked <i>Comprobado</i>				± 0.2	± 0.5	Sheet number <i>Hoja número</i>	



**Electronics
Technologies
Plastics**