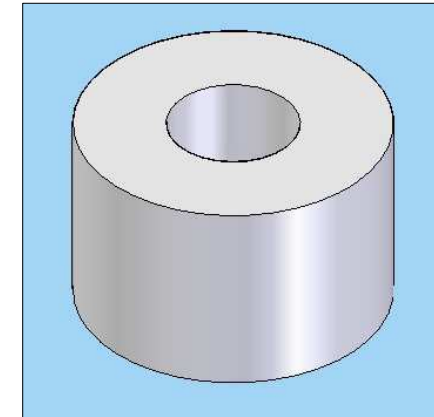
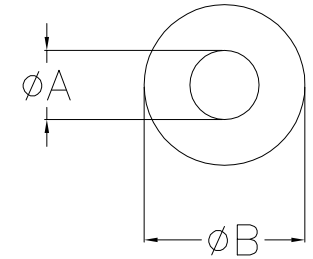
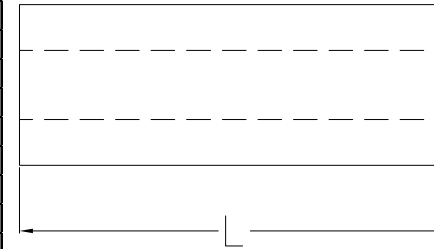


REFS.	Ø EXT. (A)	Ø INT. (B)	L	Cantidad Min. Min. Qty.
SC-10-42-064	10	4,2	6,4	1000
SC-10-42-080	10	4,2	8	1000
SC-10-42-095	10	4,2	9,5	1000
SC-10-42-127	10	4,2	12,7	1000
SC-10-42-159	10	4,2	15,9	1000
SC-10-42-190	10	4,2	19	1000
SC-10-42-240	10	4,2	25	1000
SC-19-71-112	19	7,1	11,2	1000
SC-3-22-050	3,7	2,2	5	1000
SC-4-26-050	4,5	2,6	5	1000
SC-4-28-064	4,8	2,8	6,4	1000
SC-4-28-080	4,8	2,8	8	1000
SC-4-28-095	4,8	2,8	9,5	1000
SC-4-28-127	4,8	2,8	12,7	1000
SC-4-28-159	4,8	2,8	15,9	1000
SC-4-28-190	4,8	2,8	19	1000
SC-4-28-250	4,8	2,8	25	1000
SC-4-28-290	4,8	2,8	29	1000
SC-4-31-064	4,8	3,1	6,4	1000
SC-4-31-080	4,8	3,1	8	1000
SC-4-31-095	4,8	3,1	9,5	1000
SC-4-31-127	4,8	3,1	12,7	1000
SC-4-31-159	4,8	3,1	15,9	1000
SC-4-31-190	4,8	3,1	19	1000
SC-4-31-250	4,8	3,1	25	1000
SC-6-28-033	6,3	2,8	3,3	1000
SC-6-28-064	6,3	2,8	6,4	1000
SC-6-28-080	6,3	2,8	8	1000
SC-6-28-095	6,3	2,8	9,5	1000
SC-6-28-127	6,3	2,8	12,7	1000
SC-6-28-159	6,3	2,8	15,9	1000
SC-6-28-190	6,3	2,8	19	1000
SC-6-28-250	6,3	2,8	25	1000
SC-6-31-033	6,3	3,1	3,3	1000
SC-6-31-038	6,3	3,1	3,8	1000
SC-6-31-064	6,3	3,1	6,4	1000
SC-6-31-080	6,3	3,1	8	1000
SC-6-31-095	6,3	3,1	9,5	1000
SC-6-31-127	6,3	3,1	12,7	1000
SC-6-31-159	6,3	3,1	15,9	1000
SC-6-31-190	6,3	3,1	19	1000
SC-6-31-250	6,3	3,1	25	1000

REFS.	Ø EXT. (A)	Ø INT. (B)	L	Cantidad Min. Min. Qty.
SC-6-36-033	6,3	3,6	3,3	1000
SC-6-36-064	6,3	3,6	6,4	1000
SC-6-36-080	6,3	3,6	8	1000
SC-6-36-095	6,3	3,6	9,5	1000
SC-6-36-127	6,3	3,6	12,7	1000
SC-6-36-159	6,3	3,6	15,9	1000
SC-6-36-190	6,3	3,6	19	1000
SC-6-36-250	6,3	3,6	25	1000
SC-6-41-033	6,3	4,1	3,3	1000
SC-6-41-064	6,3	4,1	6,4	1000
SC-6-41-064-N	6,3	4,1	6,4	1000
SC-6-41-080	6,3	4,1	8	1000
SC-6-41-095	6,3	4,1	9,5	1000
SC-6-41-095-N	6,3	4,1	9,5	1000
SC-6-41-100	6,3	4,1	10	1000
SC-6-41-127	6,3	4,1	12,7	1000
SC-6-41-127-N	6,3	4,1	12,7	1000
SC-6-41-159	6,3	4,1	15,9	1000
SC-6-41-190	6,3	4,1	19	1000
SC-6-41-250	6,3	4,1	25	1000
SC-6-45-050	6,3	4,5	5	1000
SC-8-31-080	8,0	3,1	8	1000
SC-8-31-095	8,0	3,1	9,5	1000
SC-8-31-127	8,0	3,1	12,7	1000
SC-8-31-159	8,0	3,1	15,9	1000
SC-8-31-190	8,0	3,1	19	1000
SC-8-31-250	8,0	3,1	25	1000
SC-8-41-050	8,0	4,1	5	1000
SC-8-41-064	8,0	4,1	6,4	1000
SC-8-41-080	8,0	4,1	8	1000
SC-8-41-095	8,0	4,1	9,5	1000
SC-8-41-127	8,0	4,1	12,7	1000
SC-8-41-159	8,0	4,1	15,9	1000
SC-8-41-185-V0	8,0	4,1	18,5	1000
SC-8-41-190	8,0	4,1	19	1000
SC-8-41-250	8,0	4,1	25	1000



R01	G. Lamothe	02-03-18	Actualización referencias
Revision Revisión	Resp.	Date Fecha	Description Descripción

Modifications  
Modificaciones

This drawing contains confidential information.  
Not allowed its reproduction total or partial  
*Este plano contiene información confidencial.  
Queda prohibida su distribución total o parcial*

All dimensions in metric system  
*Unidades en sistema métrico*

Project Proyecto	Spacer Separador			Material	PA66 V2		
Part name	NYLON SPACER				Color	Natural	
Denominación	SEPARADOR DE NILON			Finish Acabado		Flat Liso	
Reference Referencia	SC				Tolerances unless noted Tolerancias salvo indicación	Version Versión	Version Versión
Drawn Dibujado	Name Nombre	Signature Firma	Date Fecha	Dimensions Cotas		Angles Ángulos	Sheet size Tamaño página
Checked Comprobado	G. Lamothe		02/03/18	± 0.2	± 0.5	Sheet number Hoja número	DIN A4

